

WiFi- modul Opsætningsguide

Download Smart-Living appen

1. Sørg for at din smartphone er tilkoblet internettet inden du forsøger at downloade appen.
2. For Android smartphone brugere, skal du åbne Google Play Butikken og søge efter “Smart-Living” i søgefeltet for at finde den seneste version. Download og installer appen.
3. For iOS smartphone brugere, skal du åbne APP Store og søge efter “Smart-Living” i søgefeltet for at finde den seneste version. Download og installer appen.
4. Alternativt kan du skanne en af de nedenstående QR-koder for at finde og downloade appen.

Android



iOS



Login og oprettelse af konto

Efter du har downloadet og installeret Smart-Living appen, skal du åbne appen for at komme videre. Som vist på billederne nedenfor, skal brugere uden en konto klikke på “Sign up” mens kunder der allerede har en konto skal blot klikke direkte på “Log in”.

Log in
Welcome back!

Email address

Password [Forgot password?](#)

Log in

Demo mode >

Do not have an account? [Sign up](#)

Sign up
Welcome

Email address

User name

Password

Confirm password

Use 8 or more characters, including the uppercase letter, lowercase letters and number (or symbol).

Send activation email

By clicking "Send activation email", you agree to

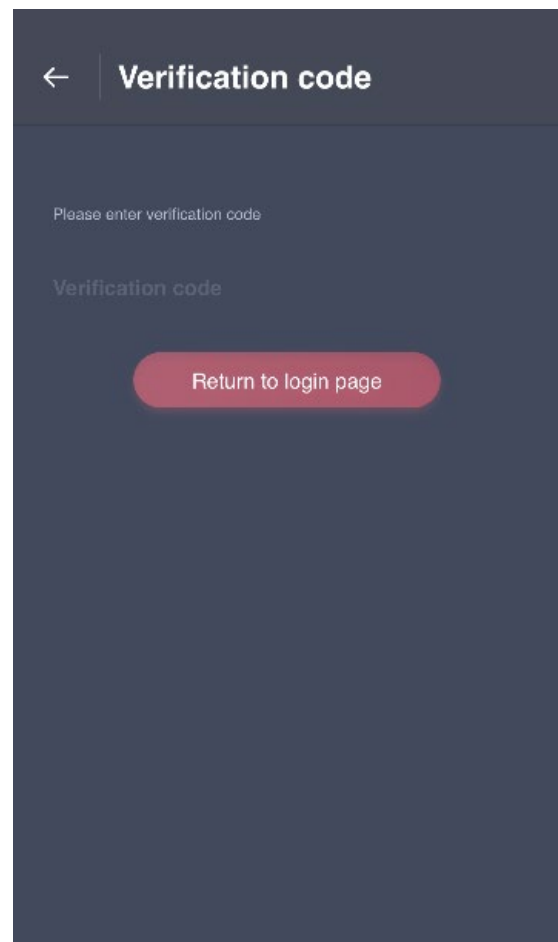
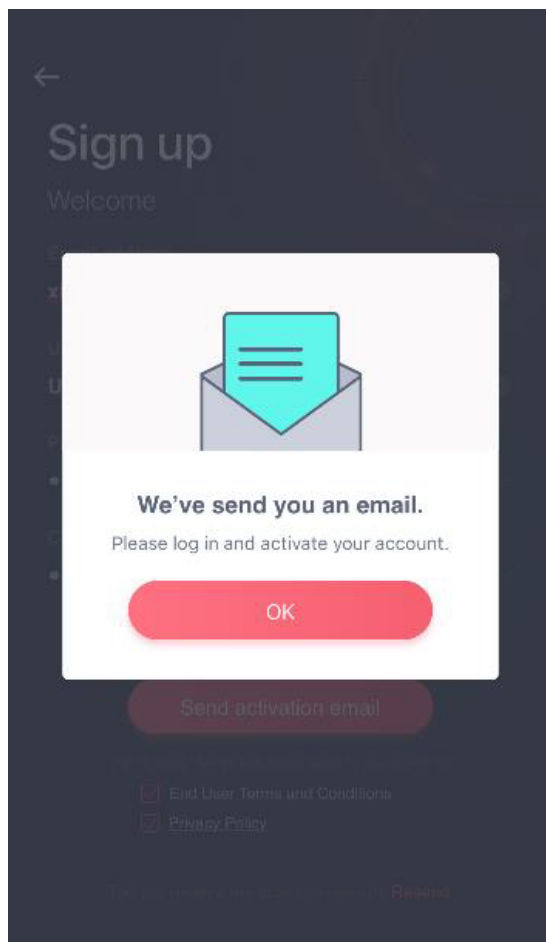
[End User Terms and Conditions](#)

[Privacy Policy](#)

Did not receive the activation email? [Resend](#)

Login og oprettelse af konto

På “Sign up”-siden bedes du indtaste al den relevante information, samt give samtykke til “End User Terms and Conditions” & “Privacy Policy” dernæst skal du klikke på “Send activation email”. Du vil herefter modtage en verifikations kode på din email, som du skal indtaste på siden som afbilledet nedenfor. Din bruger er herfra aktiv.



Har du allerede et login og har du glemt dit kodeord kan du klikke på “Forgot password” og derefter indtaste din Email og klikke på “Send an email”. Du bliver herfra sendt over til en side hvor du skal indtaste den verifikationskode du har modtaget på din mail og indtaste et nyt kodeord, bekræfte kodeordet ved at skrive det igen og til sidst klikke på “Confirm”.

← | **Reset password**

Please enter the email address registered

Email address

We will send you a link with a verification code within 30 minutes.
Please check your email.

Send an email

← | **Verification code**

Please enter your verification code and new password

Verification code

Password

Confirm password

Use 8 or more characters, including the uppercase letter, lowercase letters and number (or symbol).

Confirm

Fremgangsmåde til parring

Inden parring af din enhed, skal du sørge for, at din enhed er tilsluttet internettet via WiFi. Telefonen og enheden kan ikke parres via 3G / 4G. Du skal altså derfor være tilkoblet et trådløst netværk for at parre enheden.

For en varmepumpe skal du trykke på den nederste "SWING"-knap 6 gange på fjernbetjeningen og en summeren vil lyde 5 gange. Vent indtil displayet viser "77". Eller tryk på "Sleep"-knappen 8 gange på fjernbetjeningen. Du kan parre, når du har hørt tonen til aircondition.

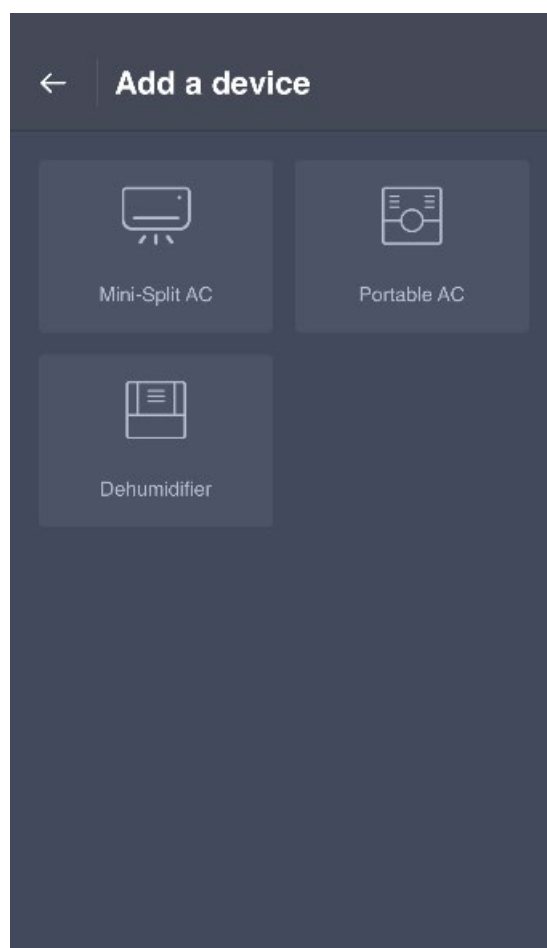
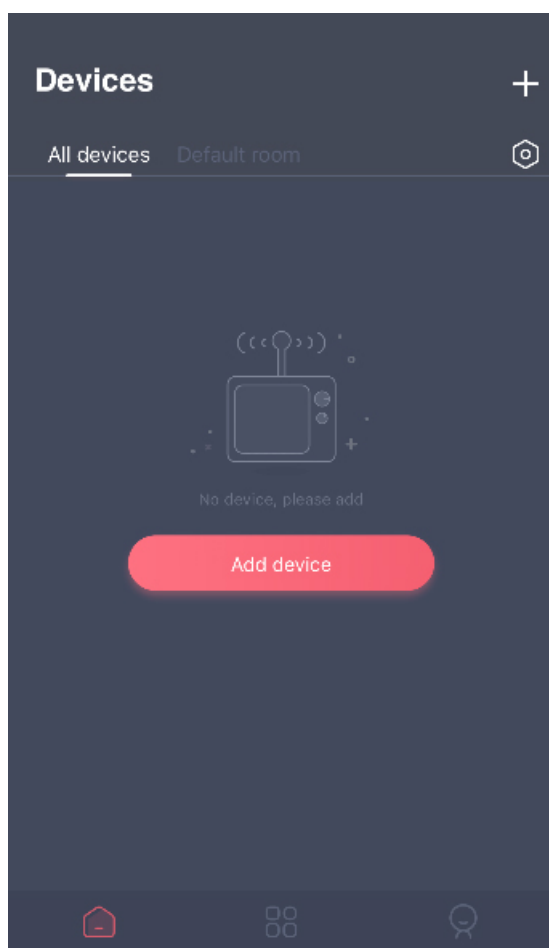
Fremgangsmåde til parring

Bemærk:

1. De 2 ovennævnte smarte hjemmeapparater understøtter kun en bruger til at udføre parring. Hvis andre brugere vil kontrollere eller kontrollere tilstanden til disse Smart-husholdningsapparater, skal de få tilladelse fra den første parringsbruger. Kontroller sektionen “deling” for specifikke driftsmetoder.
2. Den oprindelige parrede bruger mister forbindelsen, hvis en anden bruger udfører ovennævnte opkobling og udfører parringen med succes.

(Sørg for, at smartphonen er tilsluttet internettet via en trådløse router)

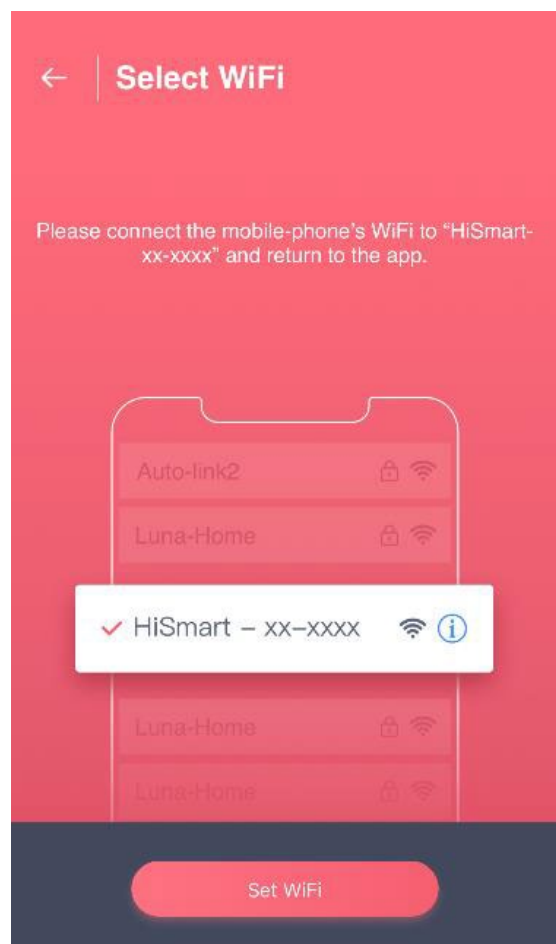
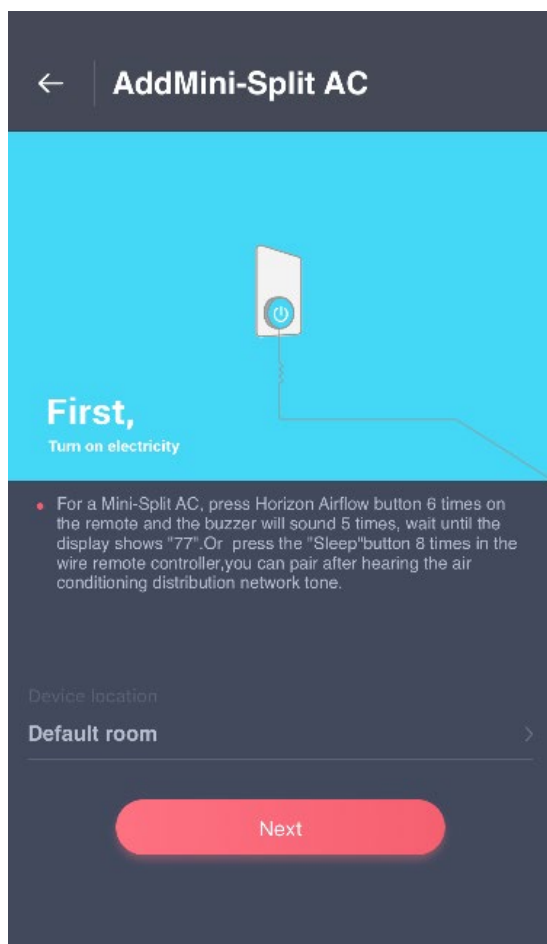
Efter at have logget ind på kontoen, kan brugerne klikke på "Add device" eller klikke på det øverste højre hjørne "+" for at tilføje enhederne. Vælg derefter den apparattype, du vil parre.



Tip: Appen beder dig "Tillad Smart-Living at få adgang til denne enheds placering?" Vælg "Tillad altid".

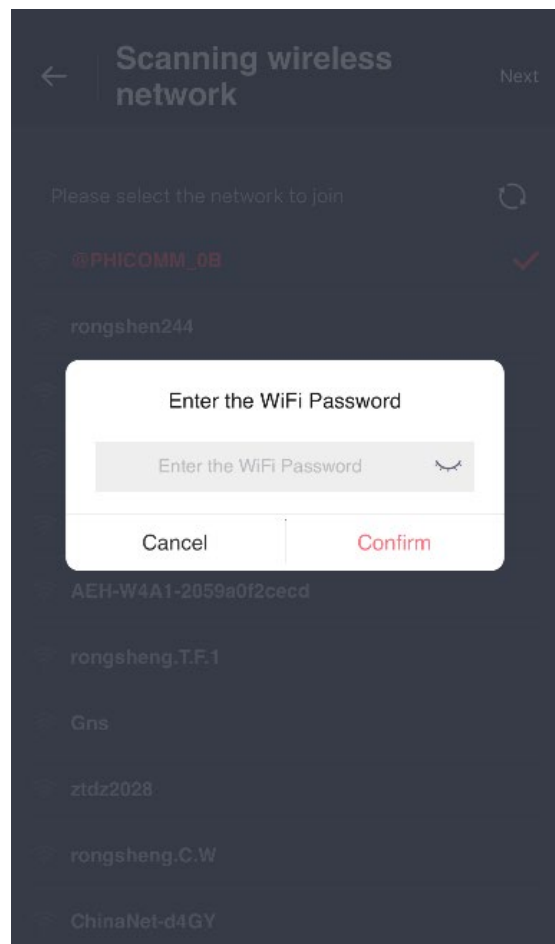
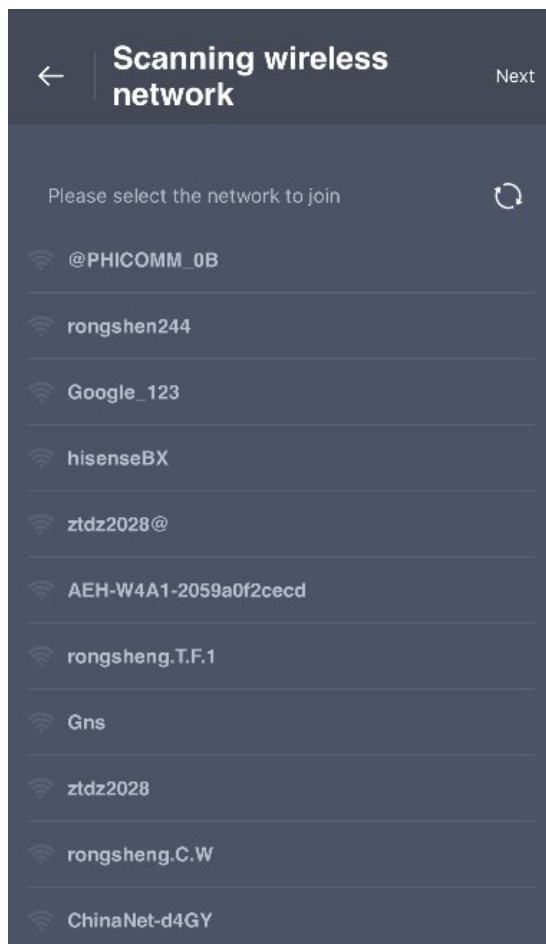
Det venstre billede er forberedelsesgrænseflade, brugeren følger de viste tips for at foretage indstillinger. Vælg derefter "Næste". Det højre billede instruerer brugerne om, hvordan man tilslutter enhed.

Trin 1: Efter klik på "Set WiFi", brugeren skal åbne WiFi-indstillingerne på sin iPhone eller tablet og vælge det netværk, der indeholder "HiSmart-xx-xxxx" i navnet.



Når du har oprettet forbindelse til enheden, skal du vende tilbage til Smart-Living-appen manuelt.

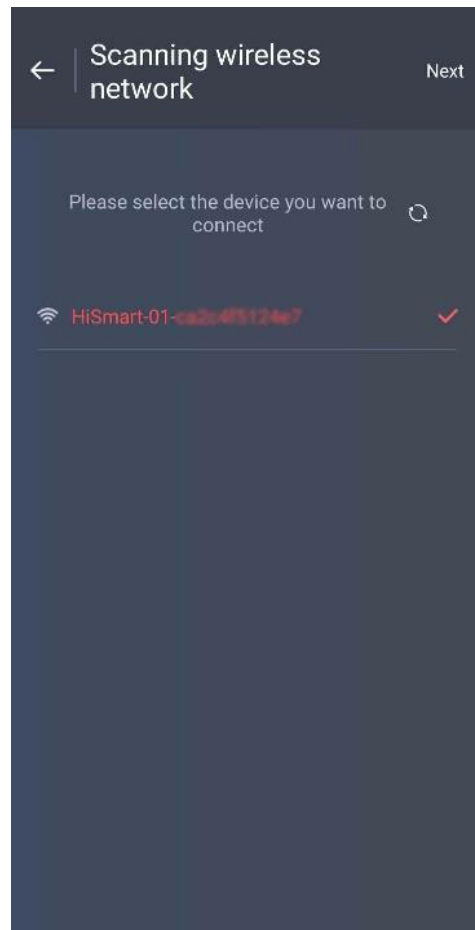
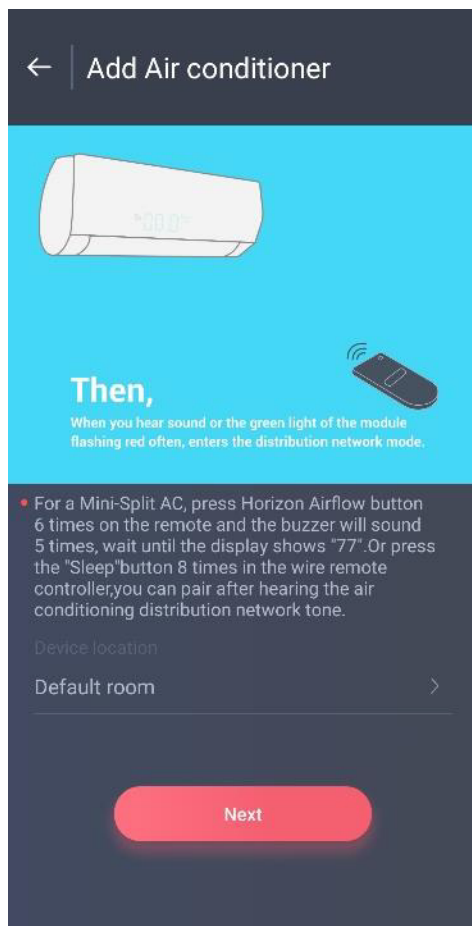
Trin 2: Vælg det trådløse netværk, der skal tilsluttes, og indtast adgangskoden til din trådløse router. Vent til indtil parringen er afsluttet.



Parring af Android

(Sørg for, at smartphonen er tilsluttet internettet via en trådløs router)

Efter logning på kontoen kan brugeren klikke på "Add device" eller klikke på det øverste højre hjørne "+" for at tilføje smarte enheden. Vælg derefter den apparattype, du vil parre. Det venstre billede er forberedelsesgrænseflade, brugeren følger de anviste tips til at foretage indstillinger. Vælg derefter "Næste". Trin 1: vælg i det højre billede netværket, der indeholder "HiSmart-xx-xxxx" i navnet, og klik derefter på Næste i øverste højre hjørne.



Tip:

Appen spørger dig "Bekræft for tilladelse Smart-Living?" Vælg "OK". Og også beder dig "Tillad Smart-Living at få adgang til denne enheds placering?" Vælg "Tillad".

Trin 2: Vent venligst indtil listen over trådløse routere vises. Vælg det trådløse netværk, der skal tilsluttes, og indtast adgangskoden til din trådløse router, vent venligst indtil parringen er afsluttet.

Tips:

Hvis følgende popup-vindue vises under parringsprocessen, skal du vælge "FORBIND"

